

PIXIO est un robot caméraman "suiveur" qui filme aussi bien en intérieur qu'en extérieur. Grâce à son propre dispositif de géolocalisation utilisant la technologie à balises radios brevetée **MOVE 'N SEE**, ce robot est capable de **suivre sa cible équipée d'une montre spéciale** jusqu'à 100 mètres de distance.



Les robots caméramans personnels

Paramétrage, Pilotage et Acquisition sur PC

- ✓ Visualisation de la géolocalisation et cartographie de la position de la montre PIXIO
- ✓ Paramétrage des blocs "Filtres Position Montre" et "Calcul Angle de visée avec extrapolation"
- ✓ Réglage des paramètres d'asservissement du robot LABO "PI courant" et "PID position"
- ✓ Visualisation des performances de la fonction de suivi du robot LABO par caméra USB embarquée.



MOVE 'N SEE

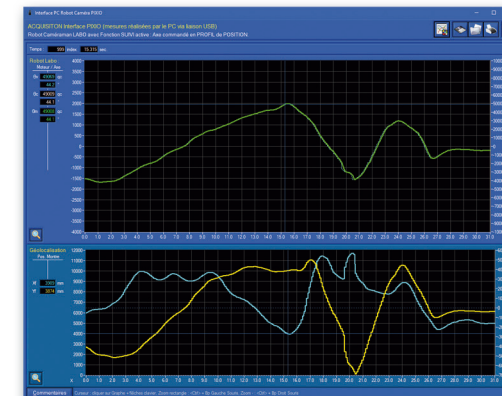
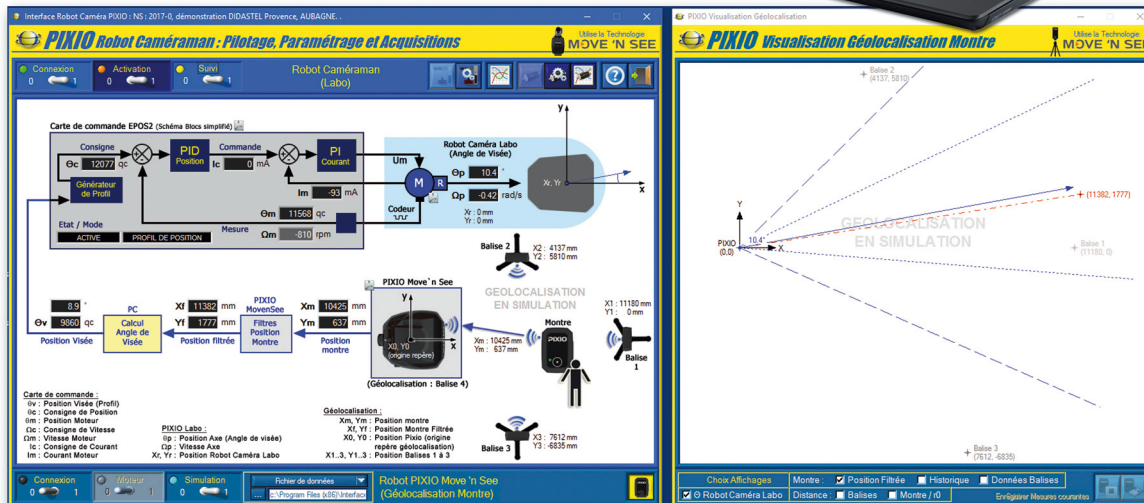
SYSTEME REEL GRAND PUBLIC (SOUSHAITE)

Robot "PIXIO" de MOVE'N SEE

- ✓ Suit la montre PIXIO (cible) grâce à sa base tournante asservie en position
- ✓ Transmet en temps réel les données de géolocalisation de la montre vers l'interface PC

Robot "LABO" de DIDASTEL PROVENCE

- ✓ Aligné par construction sur le même axe que le robot PIXIO et équipé d'une motorisation quasi identique
- ✓ Associé avec les données de géolocalisation transmises par le robot PIXIO vers l'interface PC
- ✓ Configurable (P.I.D, filtres etc.) pour suivre la montre (cible) "en tandem" avec le PIXIO et **comparer les deux systèmes en fonctionnement**
- ✓ Equipé de sa propre caméra pour visualiser les performances de sa fonction de suivi sur l'écran du PC
- ✓ Utilisable "seul" comme banc d'asservissement (réglages P.I.D, réponses aux sollicitations etc.).



Scannez et découvrez



Livré avec tous nos systèmes, cet outil numérique sous licence Etablissement (multiposte) centralise toutes les ressources nécessaires à l'élève

- ✓ Ludique, il est le support idéal pour s'approprier la technologie de votre système.
- ✓ Très complet mais non complexe, il est le parfait assistant de l'enseignant et des élèves dans la mise en oeuvre du système en laboratoire, son utilisation et sa maintenance.
- ✓ Véritable diffuseur de savoir, sa navigation intuitive ainsi que ses écrans permettent d'aborder le produit de façon pertinente.
- ✓ Enrichi de vidéos, d'animations 3D, de données CAO ou encore de documentation en ligne, il centralise toutes les informations nécessaires à la réalisation des travaux pratiques fournis.
- ✓ Dissociable du système, il permet aux élèves de réaliser une grande partie de leur travail avant de manipuler.
- ✓ Standardisé dans son architecture et ses menus, il permet de s'approprier rapidement l'ensemble des produits de la gamme DIDASTEL PROVENCE.
- ✓ Avec sa licence "ETABLISSEMENT", il s'installe sur autant de postes que vous le souhaitez.



LICENCE MULTIPOSTE



Depuis le "Bureau" de l'EMP, l'élève navigue vers les ressources qui lui permettent de s'approprier le système et réaliser les activités

- 1 La contextualisation du système par des vidéos et diaporamas : "LE CONTEXTE"
- 2 La description du produit, des fonctions, architecture et synoptique : "LE PRODUIT"
- 3 Un accès interactif aux constituants et à leur documentation : "LES CONSTITUANTS"
- 4 Une assistance "pas à pas" pour mettre en oeuvre le système : "MISE EN OEUVRE"
- 5 Une guidance pour utiliser le système dans le laboratoire : "UTILISATION"
- 6 Une série de ressources complémentaires pour aller plus loin : "EN SAVOIR PLUS"

