

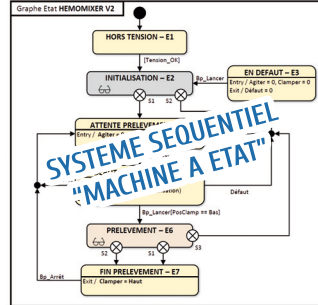
Doté d'un dispositif de **pesage dynamique**, cet automate permet de superviser automatiquement le prélèvement de sang en effectuant **simultanément la pesée (volume) et l'agitation** des poches. L'HEMO-MIXER V2 est une **Machine à Etat** intégrant une **correction algorithmique** de la perturbation de pesée



Le don du sang en collecte mobile

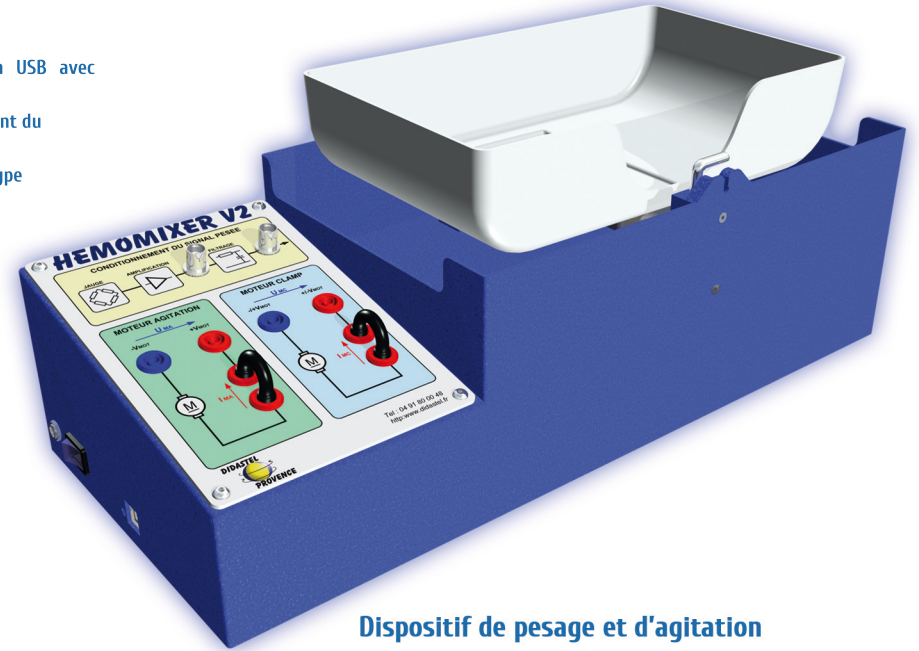
Paramétrage, Pilotage et Acquisition sur PC

- ✓ Réglage des paramètres (Prélèvement, Agitation, Alarmes, Linéarisation pesée etc.)
- ✓ Pilotage du système (Lancement du cycle de prélèvement, pause, test actionneurs etc.)
- ✓ Visualisation du Graphe Etat en fonctionnement
- ✓ Visualisation du signal de pesée en cours de prélèvement, des informations actionneurs (courant et tension des moteurs "agitation plateau" et "clampage tubulure"), de l'état des capteurs ...
- ✓ Acquisition du signal de pesée en cours de prélèvement et des informations moteurs "agitation plateau" et "clampage tubulure" ...



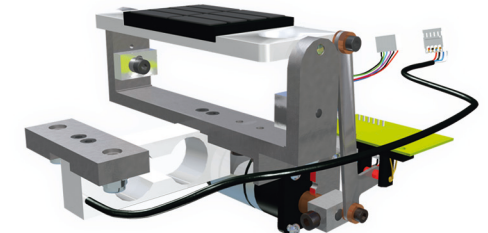
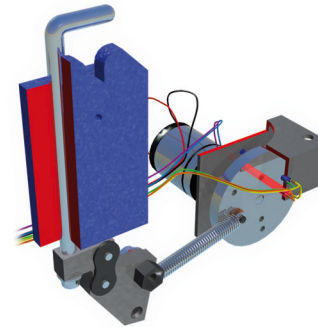
Nouvelle version de l'automate

- ✓ Mise en oeuvre facilitée (une seule liaison USB avec l'interface sur PC)
- ✓ Visualisation en temps réel et en fonctionnement du graphe d'état sur l'interface PC
- ✓ Compatible avec les logiciels d'application de type "LabVIEW", "MatLab", etc..
- ✓ Pupitre de mesure intégré
- ✓ Support de poche intégré



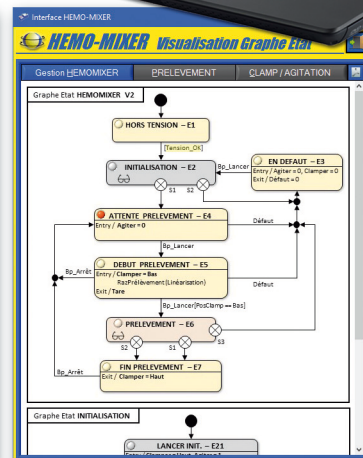
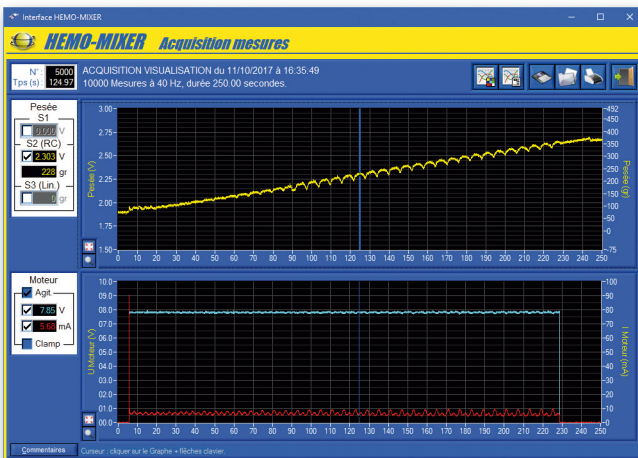
Dispositif de pesage et d'agitation

- ✓ Agitation du plateau par mécanisme de type bielle / manivelle embarqué sur le capteur de pesage (**pesage dynamique**)
- ✓ Mesure du poids par capteur à 4 jauges de déformations
- ✓ Détection de la position du plateau par capteur infrarouge



Dispositif de clampage de la tubulure

- ✓ Mécanisme original utilisant un ressort en lieu et place d'une biellette (système anti-pincement infirmière)
- ✓ Détection des trois positions (haut, milieu, clampé) par codage mécanique associé à deux capteurs infrarouges



Scannez et découvrez

DIDASTEL
PROVENCE

www.didastel.fr

Environnement Pédagogique Multimedia

Livré avec tous nos systèmes, cet outil numérique sous licence Etablissement (multiposte) centralise toutes les ressources nécessaires à l'élève

- ✓ Ludique, il est le support idéal pour s'approprier la technologie de votre système.
- ✓ Très complet mais non complexe, il est le parfait assistant de l'enseignant et des élèves dans la mise en oeuvre du système en laboratoire, son utilisation et sa maintenance.
- ✓ Véritable diffuseur de savoir, sa navigation intuitive ainsi que ses écrans permettent d'aborder le produit de façon pertinente.
- ✓ Enrichi de vidéos, d'animations 3D, de données CAO ou encore de documentation en ligne, il centralise toutes les informations nécessaires à la réalisation des travaux pratiques fournis.
- ✓ Dissociable du système, il permet aux élèves de réaliser une grande partie de leur travail avant de manipuler.
- ✓ Standardisé dans son architecture et ses menus, il permet de s'approprier rapidement l'ensemble des produits de la gamme DIDASTEL PROVENCE.
- ✓ Avec sa licence "ETABLISSEMENT", il s'installe sur autant de postes que vous le souhaitez.



LICENCE MULTIPOSTE



Depuis le "Bureau" de l'EMP, l'élève navigue vers les ressources qui lui permettent de s'approprier le système et réaliser les activités

- 1 La contextualisation du système par des vidéos et diaporamas : "LE CONTEXTE"
- 2 La description du produit, des fonctions, architecture et synoptique : "LE PRODUIT"
- 3 Un accès interactif aux constituants et à leur documentation : "LES CONSTITUANTS"
- 4 Une assistance "pas à pas" pour mettre en oeuvre le système : "MISE EN OEUVRE"
- 5 Une guidance pour utiliser le système dans le laboratoire : "UTILISATION"
- 6 Une série de ressources complémentaires pour aller plus loin : "EN SAVOIR PLUS"

